

Séria imageRUNNER ADVANCE DX 6700



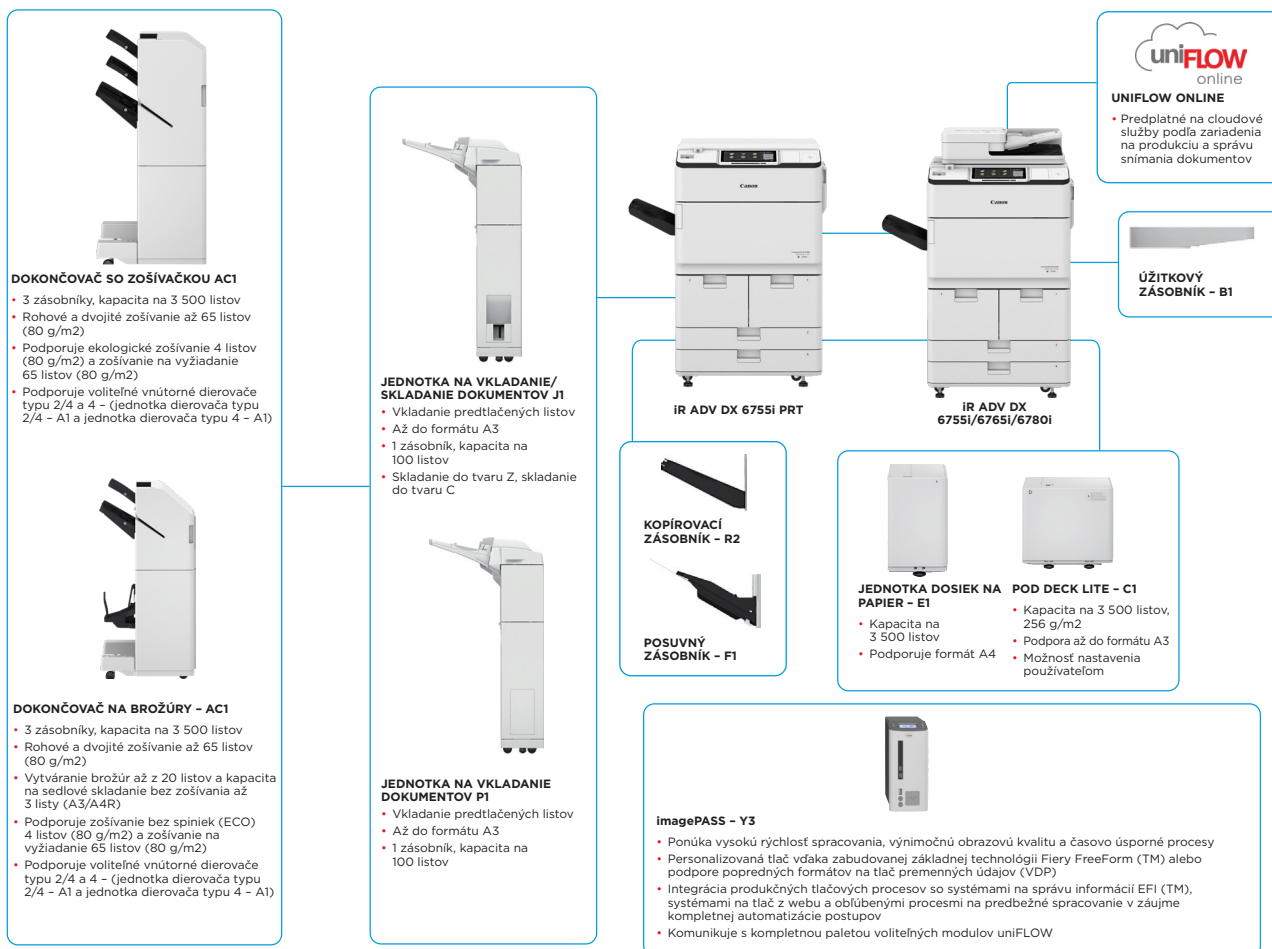
Canon uniFLOW Online
Outstanding Cloud Output-Management Solution



New to the Line

ZVÝŠTE EFEKTIVITU SVOJHO PODNIKANIA S ČIERNOBIELYMI MULTIFUNKČNÝMI ZARIADENIAMÍ FORMÁTU A3, KTORÉ POMÁHAJÚ ZJEDNODUŠIŤ PRACOVNÉ POSTUPY POMOCOU AUTOMATIZÁCIE A PRIPOJENIA NA CLOUD

HLAVNÉ KONFIGURAČNÉ MOŽNOSTI



Táto plochá konfigurácia slúži iba na ilustračné účely. Komplexný zoznam ponúkaných možností a presné informácie o vzájomnej kompatibilitě nájdete v online nástroji na konfiguráciu produktov.

Jednotná firmvérová platforma (UFP) sa postará o najnovšie aktualizácie funkcií a zabezpečenie pre lepšiu používateľskú skúsenosť naprieč celým portfóliom IR ADVANCE DX.

Canon

TECHNICKÉ PARAMETRE

Séria imageRUNNER ADVANCE DX 6700

HLAVNÁ JEDNOTKA		Tlač z mobilných zariadení a cloudu	AirPrint, Mopria a Google Cloud Print, Canon PRINT Business a uniFLOW Online Vďaka bohatej ponuke softvéru a riešení s využitím platformy MEAP môžete tlačiť z mobilných zariadení, zariadení pripojených na internet a služieb typu Cloud, v závislosti od vašich požiadaviek. Ak chcete získať viac informácií, obráťte sa na svojho obchodného zástupcu
Typ zariadenia	Monochromatické laserové multifunkčné zariadenie formátu A3		
Základné funkcie	Tlač, kopírovanie*, skenovanie*, odosielanie*, ukladanie a voliteľná funkcia faxu* * Nie je k dispozícii na modeli tlačiarne iR-ADV DX 6755i	Písma	Písma PS: 136 Roman Písma PCL: 93 Roman, 10 bitmapových písiem, 2 písma OCR, Andalé Mono WT J/K/S/T** (japončina, kórejčina, zjednodušená a tradičná čínština), písma na tlač čiarových kódov* * Vyžaduje sa voliteľný adaptér pre úpravu medzinárodných písiem PCL – A1. ** Vyžaduje sa voliteľná súprava na tlač čiarových kódov – D1.
Procesor	1,75 GHz procesor Dual Core	Funkcie tlače	Zabezpečená tlač, bezpečnosťna vodotlač, hlavička/páta, rozloženie strany, obojstranná tlač, rôzne veľkosti/orientácie papiera, predná a zadná strana obálky, redukcia toneru, tlač plagátov, tlač s vynúteným odkladom, tlač dátumu, plánovaná tlač, tlač pomocou virtuálnej tlačiarne
Ovládací panel	Štandardne: farebný dotykový panel TFT LCD VSWGVA s uhlopriečkou 10,1 palca Voliteľne: farebný vertikálny dotykový panel TFT LCD SVGA s uhlopriečkou 10,4 palca pre model MFP	Operačný systém	UFRIL: Windows®7/8.1/10/Server 2008/Server 2008 R2/Server 2012/Server 2012 R2/Server 2016/Server 2019, MAC OS X (10.10 alebo novší) PCL: Windows®7/8.1/10/Server 2008/Server 2008 R2/Server 2012/Server 2012 R2/Server 2016/Server 2019 PS: Windows®7/8.1/10/Server 2008/Server 2008 R2/Server 2012/Server 2012 R2/Server 2016/Server 2019, MAC OS X (10.10 alebo novší) PPD: Windows®7/8.1/10, MAC OS X (10.9 alebo novší) McAfee Embedded Control Software K júlu 2019.
Pamäť	Štandardná: 3,0 GB RAM		
Jednotka pevného disku	Štandardne: 320 GB (dostupný priestor na disku: 250 GB), Voliteľná: 250 GB, 1 TB * Na úvod môže byť použitý iný pevný disk.	ŠPECIFIKÁCIE KOPÍROVANIA	
Zrkadlová jednotka pevného disku	Voliteľné	Rýchlosť kopírovania	iR-ADV DX 6780i: až 80 strán/min (A4), až 40 strán/min (A3), až 58 strán/min (A4R), až 35 strán/min (A5R) iR-ADV DX 6765i: až 65 str./min (A4), až 32 str./min (A3), až 47 str./min (A4R), až 35 str./min (A5R) iR-ADV DX 6755i/6755i PRT: až 55 str./min (A4), až 32 str./min (A3), až 40 str./min (A4R), až 35 str./min (A5R)
Rozhrania na pripojenie	Sieť Štandard: 1000Base-T/100Base-TX/10Base-T, bezdrôtová sieť LAN (IEEE 802.11 b/g/n) Voliteľné: NFC, nízkoenergetická technológia Bluetooth Low Energy Iné Štandard: USB 2.0 (hostiteľ) x 1, USB 3.0 (hostiteľ) x 1, USB 2.0 (zariadenie) x 1 Voliteľné: sériové rozhranie, rozhranie na ovládanie kopírovania	Čas do výstupu prvej kópie (A4)	iR-ADV DX 6780i: pribl. 3,1 sekundy alebo menej iR-ADV DX 6765i: pribl. 3,3 sekundy alebo menej iR-ADV DX 6755i/6755i PRT: pribl. 3,3 sekundy alebo menej
Kapacita podávania papiera (A4, 80 g/m2)	Štandardná: 4 200 listov Viacúčelový zásobník na 100 listov x 1 Kazeta na 550 listov x 2 Zásobník papiera na 1 500 listov x 2 Maximálne: 7 700 listov (s jednotkou zásobníka papiera – E1 alebo zásobníkom POD Deck Lite – C1)	Rozlíšenie kopírovania (dpi)	600 x 600
Výstupná kapacita na papier (A4, 80 g/m2)	250 listov (s kopírovaním zásobníkom – R2). Maximálne: 3 500 listov (s dokončovačom so zošívачkou – AC1 alebo dokončovačom na brožúry – AC1)	Viaceré kópie	Až 9 999 kópií
Možnosti záverečných úprav	S možnosťami: zakladanie, zoskupovanie, ofset, zošívanie, chrtový väzba, dierovanie, ekologické zošívanie, zošívanie na vyzhľadanie, vkladanie dokumentov, skladanie do tvaru Z, skladanie do tvaru C	Hustota kopírovania	Automatická alebo manuálna (9 úrovní)
Podporované typy médií	Viacúčelový zásobník: tenký, obyčajný, recyklovaný, farebný, ťažký, kancelársky, priehľadná fólia, štítky, dierovaný, hlavičkový papier, záložkový, pauzovací Zásobníky papiera (pravý, ľavý): tenký, obyčajný, recyklovaný, farebný, ťažký, kancelársky, dierovaný, hlavičkový Kazety na papier (horná/dolná): tenký, obyčajný, recyklovaný, farebný, ťažký, dierovaný, hlavičkový, záložkový* * Vyžaduje súpravu príslušenia na podávanie záložky – B1.	Zväčšenie	Variabilné priblíženie: 25 % až 400 % (kroky po 1 %) Prednastavené zmenšenie/zväčšenie: 25 %, 50 %, 70 %, 100 % (1:1), 141 %, 200 %, 400 % Prednastavené pomery zmenšenia/zväčšenia podľa plochy, obojstranné, nastavenie hustoty, výber typu originálu, prerušovaný režim, kniha na dve strany, obojstranný originál, zostava úloh, N na 1, pridanie titulnej strany, vkladanie listov, originály rôznej veľkosti, číslovanie strán, číslovanie množín kópií, ostrosť, vymazanie rámcov, bezpečná vodotlač, tlač dátumu, oblasť väzby, tlač a kontrola, negatívny/pozitívny, opakovanie obrázkov, zlučenie blokov úloh, zrkadlový obraz, uloženie v poštovej schránke, superimpozícia obrázkov, kopírovanie preukazov, preskakovanie prázdnych strán, ľubovoľná veľkosť originálov, rezervovaná kópia, vzorka kópie
Podporované formáty médií	Viacúčelový zásobník: Štandardná veľkosť: A3, A4, A4R, A5*, A5R, A6R**, B4, B5, B5R Vlastná veľkosť: 100,0 x 148,0 mm až 297,0 x 487,7 mm Ľubovoľná veľkosť: 100,0 x 148,0 mm až 297,0 x 487,7 mm *1 Podporované hmotnosti médií: viac než 64 g/m2 *2 Podporované hmotnosti médií: viac než 91 g/m2 Zásobníky papiera (pravý, ľavý): Štandardná veľkosť: A4, B5 Kazety na papier (horná/dolná): Štandardná veľkosť: A3, A4, A4R, A5R, B4, B5, B5R Vlastná veľkosť: 139,7 x 182,0 mm až 297 x 487,7 mm	Funkcie kopírovania	
Čas zahrievania	Režim rýchlého spustenia: 4 sekundy alebo menej* * Čas od zapnutia zariadenia po zobrazenie ikony kopírovania na displeji dotykového panela a jej aktivácie na použitie Z režimu spánku: 30 sekúnd alebo menej Od zapnutia napájania: 30 sekúnd alebo menej* * Čas od zapnutia zariadenia po čas, keď je pripravená kópia (nie rezervácia tlače).	ŠPECIFIKÁCIE SKENOVANIA	
Rozmery (Š x H x V)	Model iR-ADV DX 6780i/6765i/6755i (Model MFP): 670 x 770 x 1 185 mm * S voliteľným vertikálnym ovládacím panelom: 1 170 x 770 x 1 252 mm Model tlačiarne iR-ADV DX 6755i: 670 x 770 x 1 075 mm	Typ	Jednoprechodový obojstranný automatický podávač dokumentov [2-stranné na 2-stranné (automatické)] * Podpora zisťovania podania viacerých listov z podávača. až 200 listov
Priestor potrebný na inštaláciu (Š x H)	Základná konfigurácia: 1 533 x 1 353 mm (otvorený viacúčelový zásobník/otvorený pravý horný kryt + otvorený predný kryt + kopírovací zásobník) Plná konfigurácia: 2 436 x 1 353 mm (so zásobníkom POD Deck Lite – C1 + jednotkou na vkladanie/skladanie dokumentov – J1 + dokončovačom na brožúry – AC1 alebo dokončovačom so zošívачkou – AC1 + otvoreným predným krytom hlavnej jednotky)	Kapacita podávača dokumentov (80 g/m2)	Predlohové sklo: list, kniha a trojrozmerné objekty Hmotnosť médií do podávača dokumentov: Jednostranné skenovanie: 38 až 220 g/m2 Obojstranné skenovanie: 38 až 220 g/m2 * Prijateľná hmotnosť pre formát A6R alebo menší je 50 až 220 g/m2.
Hmotnosť	iR-ADV DX 6780i/6765i/6755i: pribl. 219 kg ¹ , pribl. 223 kg ² iR-ADV DX 6755i PRT: pribl. 199 kg ³	Prijateľné originály a hmotnosti	Platňá: max. veľkosť skenovaného dokumentu: 297,0 x 431,8 mm Veľkosť médií do podávača dokumentov: A3, A4, A4R, A5, A5R, A6R, B4, B5, B5R, B6R, Vlastná veľkosť: 70,0 x 139,7 mm až 304,8 x 431,8 mm
	¹ Vratane automatického podávača dokumentov, plochého dotykového panela a fľaše s tonerom. ² Vratane automatického podávača dokumentov, voliteľného vertikálneho dotykového panela a fľaše s tonerom. ³ Vratane plochého panela, krytu tlačiarne a fľaše s tonerom.	Rýchlosť skenovania (obr./min; čiernobiele/farebné, A4)	Jednostranné skenovanie: 135/135 (300 x 300 dpi, odosielanie), 80/80 (600 x 600 dpi, kopírovanie) Obojstranné skenovanie: 270/270 (300 x 300 dpi, odosielanie), 15/15 (600 x 600 dpi, kopírovanie)
ŠPECIFIKÁCIE TLAČE	Vrátane fľaše s tonerom.	Rozlíšenie skenovania (dpi)	Skenovanie na kopírovanie: 600 x 600 Skenovanie na odosielanie: (typ Push) 600 x 600 (SMB/FTP/WebDAV/IFAX), (typ Pull) 600 x 600 Skenovanie na fax: 600 x 600
Rýchlosť tlače	iR-ADV DX 6780i: až 80 strán/min (A4), až 40 strán/min (A3), až 58 strán/min (A4R), až 35 strán/min (A5R) iR-ADV DX 6765i: až 65 str./min (A4), až 32 str./min (A3), až 47 str./min (A4R), až 35 str./min (A5R) iR-ADV DX 6755i/6755i PRT: až 55 str./min (A4), až 32 str./min (A3), až 40 str./min (A4R), až 35 str./min (A5R)	Technické údaje pre skenovanie typu Pull	Colour Network ScanGear2. Pre technológie TWAIN aj WIA Podporované operačné systémy: Windows®7/8.1/10/Server2008/Server2008 R2/Server2012/Server2012 R2/Server 2016
Rozlíšenie tlače (dpi)	1 200 x 1 200	Metóda skenovania	Skenovanie typu Push, skenovanie typu Pull, skenovanie do schránky, skenovanie do rozšíreného priestoru, skenovanie do siete, skenovanie na pamätový kľúč USB, skenovanie do mobilného zariadenia, skenovanie do cloudu (uniFLOW – Online)
Jazyky popisu obrazoviek	Štandardné: UFRIL, PCL6, Voliteľne: Adobe®PostScript®3™	Technické údaje ODOSIELANIA	
Direct Print (Priama tlač)	Podporované typy súborov: PDF, EPS, TIFF/JPEG a XPS	Cieľ	Štandardné: E-mail/Internet FAX (SMTP), SMB3.0, FTR, WebDAV, poštová schránka Voliteľné: Super G3 FAX, IP Fax LDAP (2000)/lokálne (1600)/rýchle volby (200)
		Adresár	Typ Push: až do 600 x 600 Typ Pull: až do 600 x 600
		Rozlíšenie pri odosielaní (dpi)	

TECHNICKÉ PARAMETRE

Séria imageRUNNER ADVANCE DX 6700

Komunikačný protokol	Súbor: FTP (TCP/IP), SMB3.0 (TCP/IP), WebDAV E-mail/I-Fax: SMTP, POP3	TECHNICKÉ ÚDAJE PRE PROSTREDIE	
Formát súborov	Štandardné: TIFF, JPEG, PDF (kompaktné, prehľadávateľné, s nastavením pravidiel, optimalizované pre web, PDF A/1-b, Trace & Smooth, šifrované, podpis zariadenia, podpis používateľa), XPS (kompaktné, prehľadávateľné, podpis zariadenia, podpis používateľa), Office Open XML (PowerPoint, Word)	Prevádzkové podmienky	Teplota: 10 až 30°C Vlhkosť: 20 až 80 % (relatívna vlhkosť)
Univerzálne funkcie pre odosielanie	Výber typu originálu, obojstranný originál, kniha na dve strany, originály rôznej veľkosti, nastavenie hustoty, ostrosť, pomer kópii, vymazanie rámcov, zostava úlohy, odložené odoslanie, ukážka, oznámenie o dokončení úlohy, názov súboru, predmet/správa, odpovedanie, priorita e-mailov, zostava TX, pôvodná orientácia obsahu, preskakovanie prázdnych strán	Zdroj napájania	220 - 240 V, 50/60 Hz, 10 A
ŠPECIFIKÁCIE FAXU		Spotreba energie	Maximálna: približne 2 400 W Kopírovanie (s nepretržitým skenovaním obojstranného automatického podávača dokumentov): približne 1 290 W ¹ Pohotovostný režim: približne 256 W ¹ Režim spánku: približne 0,9 W ²
Maximálny počet pripojených liniek	2	Typická spotreba energie (TEC)*	¹ Referenčná hodnota: meranie jednej jednotky ² 0,9 W režim spánku nie je k dispozícii za všetkých okolností, čo je spôsobené určitými nastaveniami.
Rýchlosť modemu	Super G3: 33,6 kb/s G3: 14,4 kb/s	Úrovně hluku	iR-ADV DX 6780i: 1,61 kWh * Podľa programu USA Energy Star 3.0
Metóda kompresie	MH, MR, MMR, JBIG		Hladina akustického výkonu (LWA_m) Aktívny režim (jednostranne): iR-ADV DX 6780i: 7,3 B, Kv 0,3 B iR-ADV DX 6765i/72 B, Kv 0,3 B iR-ADV DX 6755i/6755i PRT: 7,2 B, Kv 0,3 B * Referenčná hodnota: meranie iba jednej jednotky podľa normy ISO7779, opis podľa normy ISO9296 (2017)
Rozlíšenie (dpi)	400 x 400 (ultra jemná), 200 x 400 (super jemná), 200 x 200 (jemná), 200 x 100 (normálna)		Ľuštický tlak (LpAm) Pozícia okolostojaceho: Aktívny režim (jednostranne): iR-ADV DX 6780i: 59 dB* iR-ADV DX 6765i: 58 dB* iR-ADV DX 6755i: 57 dB* iR-ADV DX 6755i PRT: 58 dB* Pohotovostný režim: 37 dB* * Referenčná hodnota: meranie iba jednej jednotky podľa normy ISO7779, opis podľa normy ISO9296 (2017)
Veľkosť pri odosielaní/prijímaní	Odosielanie: A3, A4, A4R, A5 ¹ , A5R ¹ , B4, B5 ² , B5R ¹ Prijímanie: A3, A4, A4R, A5R, B4, B5, B5R ¹ Odosiela sa ako A4 ² Odosiela sa ako B4, orientácia na výšku	SPOTREBNÝ MATERIÁL	Čierny toner C-EXV 36
Pamäť FAXU	Až 30 000 strán (2 000 úloh)	Kazeta s tonerom	56 000 strán
Rýchle voľby	Max. 200	Toner (odhadovaná výťažnosť pri pokrytí 6 %)	
Skupinové voľby/ciele	Max. 199 volieb	SOFTVÉR A SPRÁVA TLAČIARNE	Bližšie informácie nájdete na našej webovej lokalite https://www.canon-europe.com/business/
Sekvenčné vysielanie	Max. 256 adries	Sledovanie a hlásenie	Universal Login Manager (ULM): uniFLOW Online Express*
Zálohovanie pamäte	Áno	Nástroje na správu na diaľku	* Bližšie informácie nájdete v dokumentoch s technickými špecifikáciami softvéru uniFLOW Online Express/uniFLOW Online
Funkcie pre faxovanie	Meno odosielať (TTI), výber telefónnej linky (pri odosielaní faxu), priame odoslanie, odložené odoslanie, ukážka, oznámenie o dokončení úlohy, zostava TX, prerušenie prenosu, sekvenčné vysielanie, odosielanie hesla/vedľajšej adresy, dôverná doručená pošta, 2 na 1 papier	Softvér na skenovanie	Konzola na správu iW eMaintenance
TECHNICKÉ ÚDAJE PRE UKLADANIE		Nástroje na optimalizáciu	Systém na poskytovanie obsahu
Poštová schránka (podporovaný počet)	100 používateľských poštových schránok, 1 priechod doručenej pošty Memory RX, 50 dôverných faxových priechodov doručenej pošty Uloží sa najviac 30 000 strán (2 000 úloh)	Platforma	Network ScanGear
Rozšírený priestor	Komunikačný protokol: SMB alebo WebDAV PODPOROVANÉ KLIENTSKÉ POČÍTÁČE: WINDOWS* 8.1/10 SUBEZNÉ PRIPOJENIA (MAX.): SMB: 64, WEBDAV: 3	Správa dokumentov	Konfiguračný nástroj ovládača Canon NetSpot Device Installer
Dostupné miesto na disku v rozšírenom priestore	Štandard: 16 GB (S možnosťou: max. 480 GB.)	ŠPECIFIKÁCIE OVLÁDAČA TLAČE NA BÁZE FIERY	MEAP (Multifunction Embedded Application Platform).
Funkcie rozšíreného priestoru	Autentifikácia pre prihlásenie do rozšíreného priestoru, funkcia zoradovania, tlač súboru PDF s heslom, podpora pre nástroj imageWARE Secure Audit Manager, hľadanie, ukážka súboru, správa overovania, prístupné pre verejnosť, URI TX, zálohovanie/obnovenie	Voliteľné/štandardné	Kofax Power PDF (voliteľná)
TECHNICKÉ ÚDAJE PRE ZABEZPEČENIE		Názov	Voliteľné u všetkých modelov
Autentifikácia a riadenie prístupu	Overovanie používateľa (prihlásenie pomocou fotografie, prihlásenie pomocou fotografie a kódu PIN, prihlásenie pomocou karty, prihlásenie pomocou používateľského mena a hesla, prihlásenie podľa funkčnej úrovne, prihlásenie pomocou mobilu), overovanie ID oddelenia (prihlásenie pomocou ID oddelenia a kódu PIN, prihlásenie podľa funkčnej úrovne), uniFLOW Online Express (prihlásenie pomocou kódu PIN, prihlásenie pomocou fotografie, prihlásenie pomocou fotografie a kódu PIN, prihlásenie pomocou karty, prihlásenie pomocou karty a kódu PIN, prihlásenie pomocou používateľského mena a hesla, prihlásenie pomocou ID oddelenia a kódu PIN, prihlásenie podľa funkčnej úrovne), systém správy prístupu (riadenie prístupu)	Rozlíšenie tlače (dpi)	Canon imagePASS-Y3 V11 (Server)
Bezpečnosť dokumentov	Zabezpečenie tlače (zabezpečená tlač, šifrovaná zabezpečená tlač, tlač s vynúteným odkladom, zabezpečená tlač uniFLOW [®]), zabezpečenie prijatých údajov (dôverný faxový priechod doručenej pošty automaticky preposiela prijaté dokumenty), zabezpečenie skenovania (šifrované PDF, PDF/XPS s podpisom zariadenia, PDF/XPS s podpisom používateľa, správa prístupových práv s integráciou ES2.5 Adobe LiveCycle [®]), zabezpečenie schránky (ochrana poštovej schránky heslom, regulácia prístupu pre rozšírený priestor), zabezpečenie odosielania údajov (nastavenie vyžadujúce zadanie hesla pri každom prenose, funkcie na obmedzenie odosielania e-mailov/súborov, potvrdenie faxového čísla, povolenie/obmedzenie prenosov cez ovládač faxu, povolenie/obmedzenie odosielania z histórie, podpora S/MIME), sledovanie dokumentu (bezpečnostná vodotlač) ¹ Vyžaduje uniFLOW Online/uniFLOW	Jazyky popisu strany	1200 x 1200, 600 x 600
Zabezpečenie siete	TLS 1.3, IPsec, overenie IEEE802.1X, SNMP V3.0, funkcia brány Firewall (filtrovanie adries IP/MAC), podpora duálnej siete (kábelová sieť LAN/bezdrôtová sieť LAN, bezdrôtová sieť LAN/bezdrôtová sieť LAN), vypnutie nepoužívaných funkcií (zapnutie/vypnutie protokolov/aplikácií, zapnutie/vypnutie diaľkového používateľského rozhrania, zapnutie/vypnutie rozhrania USB), oddelenie komunikačných liniek (G3 FAX, port USB, rozšírený priestor, skenovanie a odosielanie - obava z vírusov v prijímaných e-mailoch)	Pamäť	PCL6, Adobe PostScript 3
Zabezpečenie zariadenia	Ochrana údajov na pevnom disku (šifrovanie údajov na pevnom disku (s overením FIPS140-2)), vymazanie prepísania údajov na pevnom disku, zamknutie pevného disku, štandardné spustenie pevného disku, model Trusted Platform Module (TPM), funkcia skrytia denníka úloh, ochrana integrity softvéru multifunkčného zariadenia, kontrola integrity softvéru multifunkčného zariadenia (overenie systému pri spúšťaní, detekcia narušenia Runtime), súlad s IEEE2600.2 (bežné certifikačné kritériá) (TBD)	Jednotka pevného disku	8 GB (2 x4 GB) 500 GB SATA
Správa zariadení a audit	Heslo správcu, správa digitálnych certifikátov a kľúčov, denník auditu, spolupráca s externým bezpečnostným auditovým systémom (správa a riadenie bezpečnostných informácií), záznam obrazových údajov, nastavenie zásad zabezpečenia	Rýchlosť procesora	Intel Pentium G4400 (3,3 GHz)
		Systém	FS350 Pro
		Písma	PS: 138 písem PCL: 113 písem
		Podporované operačné systémy	Systém Windows 7 64-bitová verzia/Windows 8.1 64-bitová verzia/Windows 10 64-bitová verzia/Windows Server 2008 R2 iba 64-bitová verzia/Windows Server 2012 iba 64-bitová verzia (podporuje iba ovládač tlačiarnie)/Windows Server 2012 R2 iba 64-bitová verzia/Windows Server 2016 R2 iba 64-bitová verzia/MAC OS (10.11, 10.12, 10.13, 10.14)
		Rozhranie	2 x Ethernet (1000Base-T/10Base-TX/10Base-T), USB 3.0 x 2 (vzadu), x 3 (vpredu na paneli Fiery Quick Touch TM), USB 2.0 x 4 (vzadu)
		Sieťové protokoly	TCP/IP (FTP, SMTP, POP, HTTP, SNMP, LDAP, SLP, SMB, LPD, IPP, WS-Discovery, Bonjour, Direct Mobile Printing (priama mobilná tlač), Port9100, SNT, 802.1X, DHCP, DNS, NTP)
		Direct Print (Priama tlač)	PDF1.7, EPS, TIFF6, JDF1.4/JMF (voliteľné)
		Funkcia VDP	FreeForm v1, v2.1, PPML, PDF/VT-1, PDF/VT-2, Creo VPS
		Štandardné funkcie ovládača tlače na báze Fiery	Pracovná stanica Fiery Command WorkStation 6/Paper Catalog/vzdladené skenovanie Fiery/PrintJobs Hot Folders a virtuálne tlačiarnie Fiery/Fiery JDF
		Možnosti ovládača tlače na báze Fiery	Fiery Impose/Fiery Compose/Fiery Impose a Compose/súprava odnímateľného pevného disku/Fiery Image Viewer
		Hardvérová platforma	NX One
		ZÁKLADNÝ OS	Windows 10 IoT Enterprise 2019 LTSC
		Zdroj napájania	AC 100 - 240 V, 50 Hz/60 Hz, 3,0 A (100 V) - 1,5A (240 V)
		Maximálna spotreba energie	53 W
		ROZMERY (Š x H x V)	203 x 248 x 384 mm
		Hmotnosť	Iba jednotka servera: približne 5,9 kg

TECHNICKÉ PARAMETRE

Séria imageRUNNER ADVANCE DX 6700

MOŽNOSTI PRE PODÁVANIE PAPIERA

Jednotka zásobníka na papier – E1

Kapacita na papier: 3 500 listov (80 g/m²)
Typ papiera: tenký, obyčajný, recyklovaný, farebný, ťažký, kancelársky, dierovaný, hlavičkový
Velkosť papiera: A4, B5
Hmotnosť papiera: 52 až 256 g/m²
Zdroj napájania: z hlavnej jednotky
Rozmery (Š x H x V): 340 x 630 x 572 mm
(pri pripojení k hlavnej jednotke)
Hmotnosť: pribl. 34 kg

POD Deck Lite-C1

Kapacita na papier: 3 500 listov (80 g/m²)
Typ papiera: tenký, obyčajný, recyklovaný, farebný, ťažký, pauzovací, kancelársky, fólia, štítok, dierovaný, hlavičkový, záložkový
Velkosť papiera: A3, A4, A4R, B4, A5R, B5, B5R
Vlastná veľkosť: 139,7 x 182,0 mm až 297,0 x 487,7 mm
Hmotnosť papiera: 52 až 256 g/m²
Zdroj napájania: 220 – 240 V, 50/60 Hz 1,2 A
Rozmery (Š x H x V): 633 x 686 x 574 mm
(pri pripojení k hlavnej jednotke)
Hmotnosť: pribl. 68 kg

MOŽNOSTI PRE VÝSTUP*

Kopírovač zásobník R2

* Kapacita papiera sa môže líšiť v závislosti od typu/veľkosti papiera.
Jednoduchý zásobník pre základné výstupné potreby.
Kapacita: 250/100 listov (jednostranne/obojsstranne, 80 g/m²)
Rozmery (Š x H x V): 420 x 382 x 175 mm

Dokončovač so zošivačkou AC1

Kapacita zásobníka (s papierom s hmotnosťou 80 g/m²):
Horný zásobník: A4, A5, A5R, A6R, B5: 250 listov
A3, A4R, B4, B5R: 125 listov
Stredný zásobník: rovnaké ako horný zásobník
Dolný zásobník: A4, A5, A5R, B5: 3 000 listov
A3, A4R, B4, B5R: 1 500 listov
A6R: 250 listov
Hmotnosť papiera: 52 až 256 g/m²
Poloha zošívania: roh, dvojité
Kapacita zošívania:
A4, B5: 65 listov (52 až 90 g/m²)
A3, A4R, B4: 40 listov (52 až 90 g/m²)
Ekologické zošívanie: A3, A4
5 listov (52 až 64 g/m²)
4 listy (65 až 81,4 g/m²)
3 listy (82 až 105 g/m²)
Zošívanie na požiadanie: 65 listov
Napájanie: z hlavnej jednotky
Rozmery (Š x H x V): 656 x 623 x 1 195 mm
(ak je vysunutý rozširujúci a otočný zásobník)
Hmotnosť: pribl. 36 kg

Dokončovač na brožúry AC1

(Zahrňa základné technické parametre zošívania dokončovača so zošivačkou – AC1)
Veľkosť papiera na chrbtovú väzbu: A3, A4R, B4, vlastná veľkosť (195,0 x 270,0 mm až 297,0 x 431,8 mm)
Kapacita zošívania chrbtovou väzbou: 20 listov x 10 súprav (52 až 81,4 g/m²) (vrátane 1 titulnej strany až do 256 g/m²)
Kapacita zložené skupiny listov bez zošívania: 3 listy (52 až 105 g/m²)
Napájanie: z hlavnej jednotky
Rozmery (Š x H x V): 656 x 623 x 1 195 mm
(ak je vysunutý rozširujúci a otočný zásobník)
Hmotnosť: pribl. 60 kg

JEDNOTKA DIEROVAČA TYPU
2/4 – A1

(Vyžaduje dokončovač so zošivačkou – AC1 alebo dokončovač na brožúry – AC1)
Dve alebo štyri diery
Prijateľná hmotnosť papiera na dierovanie: 52 až 256 g/m²
Prijateľná veľkosť dierovaného papiera:
Dve diery: A3, A4, A4R, A5, B4, B5, B5R
Štyri diery: A3, A4
Zdroj napájania: z dokončovača

Jednotka dierovača typu 4 – A1

(Vyžaduje dokončovač so zošivačkou – AC1 alebo dokončovač na brožúry – AC1)
Štyri diery
Prijateľná hmotnosť papiera na dierovanie: 52 až 256 g/m²
Prijateľná veľkosť dierovaného papiera:
Štyri diery: A3, A4, A4R, A5, B4, B5, B5R
Zdroj napájania: z dokončovača

Jednotka na vkladanie
dokumentov – P1

Jednotka na vkladanie/
prehnutie dokumentov – J1

HARDVÉROVÉ PRÍSLUŠENSTVO

Čítačky kariet

Iné

MOŽNOSTI ZABEZPEČENIA

Zabezpečenie údajov

MOŽNOSTI PRE SYSTÉM A OVLÁDAČ

Príslušenstvo pre Tlač

Tlač čiarových kódov

Ovládač na báze Efi-Fiery

Možnosti ovládača na báze
Efi-Fiery

Systémové príslušenstvo

Príslušenstvo na faxovanie

ĎALŠIE MOŽNOSTI

Príslušenstvo pre prístup

Zásobník na zošívanie

(Vyžaduje dokončovač so zošivačkou – AC1 alebo dokončovač na brožúry – AC1)

Počet zásobníkov: 1
Kapacita zásobníka: 100 listov (s papierom s hmotnosťou 80 g/m²)
Prijateľné typy papiera: tenký, obyčajný, recyklovaný, farebný, ťažký, kriedový, kancelársky, hlavičkový, záložkový
Prijateľné veľkosti papiera: A3, A4, A4R, B4, B5, B5R
Prijateľná hmotnosť papiera: 60 až 256 g/m²
Zdroj napájania: 100 – 240 V, 50/60 Hz 1,0 A
Rozmery (Š x H x V): 247 x 679 x 1 242 mm
(pripojené k zariadeniu: šírka bez zásobníka na dokumenty)
Hmotnosť: pribl. 40 kg

(Vyžaduje dokončovač so zošivačkou – AC1 alebo dokončovač na brožúry – AC1)

Počet zásobníkov: 1
Podporované typy skladania: skladanie do tvaru Z, skladanie do tvaru C

Prijateľné typy papiera:
Jednotka na vkladanie: tenký, obyčajný, recyklovaný, farebný, ťažký, kriedový, kancelársky, hlavičkový, záložkový
Skladanie do tvaru Z/skladanie do tvaru C: tenký, obyčajný, recyklovaný, farebný

Prijateľné veľkosti papiera:
Jednotka na vkladanie: A3, A4, A4R, B4, B5, B5R
Skladanie do tvaru C: A4R

Prijateľná hmotnosť papiera:
Jednotka na vkladanie: 60 až 256 g/m²

Skladanie do tvaru C/skladanie do tvaru Z: 60 až 105 g/m²

Výstupná kapacita (s papierom s hmotnosťou 80 g/m²):
Vkladanie: 100 listov
Skladanie do tvaru Z*: A3, B4, 30 listov (80 g/m²)

A4R: 10 listov
Skladanie do tvaru C: 40 listov (80 g/m²)

* Výstup so skladaním papiera v tvare Z do dokončovača so zošivačkou AC1 alebo dokončovača na brožúry AC1
Zdroj napájania: 100 – 240 V, 50/60 Hz 1,0 A
Rozmery (Š x H x V): 247 x 679 x 1 242 mm (pripojené k zariadeniu: šírka bez zásobníka na dokumenty)
Hmotnosť: pribl. 76 kg

Dostupné sú rôzne čítačky kariet, napr. čítačka MiCard Plus.
Pre bližšie informácie kontaktujte miestnu kanceláriu spoločnosti Canon.

Čítačka kariet na kopírovanie F1
Príslušenstvo súpravy pre čítačku kopírovacích kariet – A4

Vertikálny ovládací panel – J1
Úžitkový zásobník – B1
Súprava príslušenstva na podávanie záložky – B1
Posuvný zásobník – F1
Numerická klávesnica – A1
Dokončovacia súprava so striasačkou A1

2,5-palcový/250 GB pevný disk – N1
2,5-palcový/1 TB pevný disk – P1
Súprava na zrkadlenie jednotiek pevných diskov-J1

Súprava medzinárodných písiem PCL A1
Súprava tlačiarne PS – BCI

Súprava na tlač čiarových kódov D1

imagePASS – Y3 V1.1

Fiery Impose
Fiery Compose
Fiery Impose and Compose
Fiery imageViewer
Súprava vyberateľného pevného disku – B6

Súprava sériového rozhrania – K3
Súprava NFC – E1
Súprava rozhrania riadenia kopírovania A1
Súprava na pripojenie A2 pre Bluetooth LE

Faxová karta Super G3 – AS1
Dvojlinková faxová karta Super G3 – AS1
Súprava vzdialeného faxu-A1
Rozširujúca súprava faxovania cez ip B1

Rukoväť na prístup k ADF A1
Súprava hlasového navádzania – G1
Súprava hlasovej obsluhy – D1

Zásobník na zošívanie – X1
Zásobník na zošívanie – Y1

Softvér a riešenia



Certifikácie a kompatibilita



Canon Inc.
canon.com

Canon Europe
Canon-europe.com

Slovak edition
© Canon Europa N.V., 2020